

 **TeamCAD**
CREATIVE SERVICES | by MalamTeam

AUTODESK
Revit



חבילת האפליקציות

TEKEN+

מדריך התקנה למשתמשי

Revit

(גרסאות 2020 ומעלה)

ברוכים הבאים לחבילת האפליקציות **TEKEN+** למשתמשי **Revit**.

TeamCAD פותחה על ידי המומחים של **TEKEN+**
במטרה לסייע לכם
לשדרג את סביבת העבודה ולחסוך זמן יקר
באמצעות מגוון כלי אוטומציה מתקדמים
והתאמה מלאה של התוספים לתקנים ישראלים.

להתקנה קלה ויעילה של חבילת **TEKEN+** מומלץ לפעול בהתאם לשלבים השונים במדריך ההתקנה:

- שלב א' - בדיקת התאמת המערכת להתקנת חבילת **TEKEN+**
- שלב ב' - התקנת חבילת **TEKEN+**
- שלב ג' - בקשה להפעלת הרישיון לשימוש בחבילת **TEKEN+**
- שלב ד' - הורדת הרישיונות ותחילת שימוש בחבילת **TEKEN+**

בברכת בהצלחה
ועבודה יעילה ומניבה,

צוות מערך השירות

TeamCAD



בקשה להפעלת הרישיון לשימוש בחבילת TEKEN+

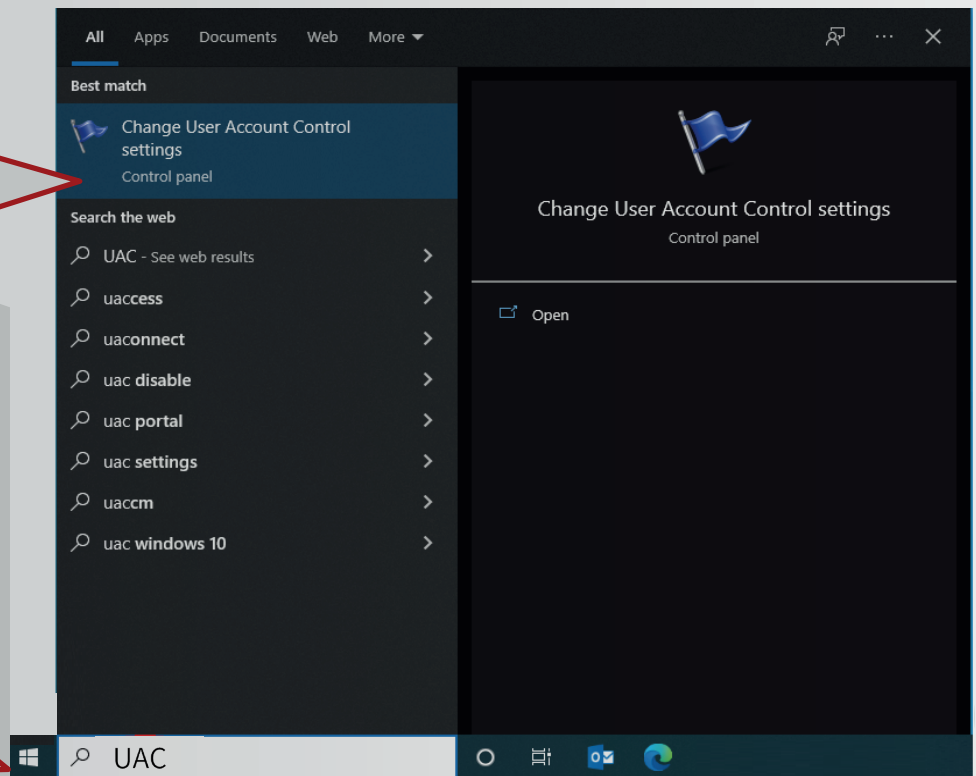
שלב
א'

טרם ההתקנה חשוב לוודא שהתקנת המוצר אפשרית במערכת שלך:

- ◀ מקליקים על "התחל" במערכת ההפעלה
- ◀ מקלידים את האותיות UAC
- ◀ בוחרים באופציה "שינוי הגדרות בקרת חשבון משתמש"

1.

בתוצאות החיפוש שהתקבלו
מקליקים על "שינוי הגדרות
בקרת חשבון משתמש".



1.1

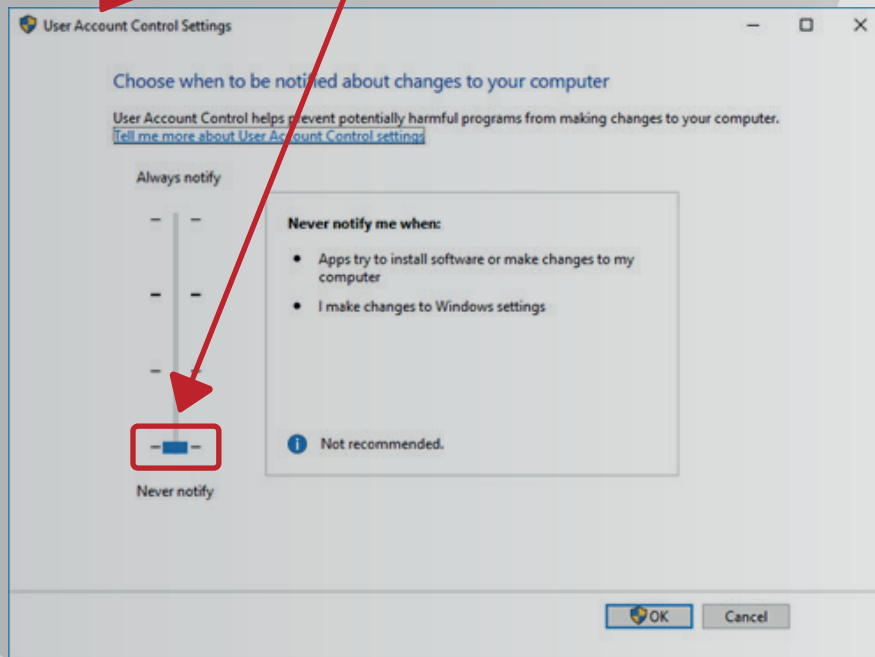
במערכת ההפעלה
לוחצים על "התחל"

1.

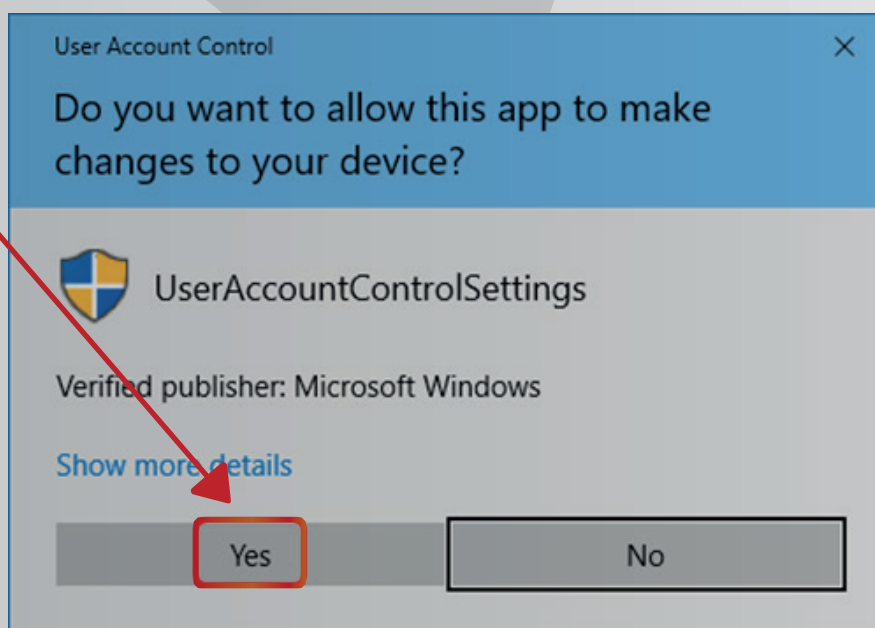
בשורת החיפוש מקלידים UAC



- ◀ בודקים ש"בקרת חשבון המשתמש" (User Account Control settings) נמצאת **במצב מינימלי**:
- ◀ יפתח מסך **User Account Control settings** (במידה והמסך לא יופיע פנו לעזרת תומך המחשוב שלכם)
- ◀ מוודאים שה**סמן ממוקם במצב מינימלי** במידה ולא- מורידים את הסמן למיקום המינימלי



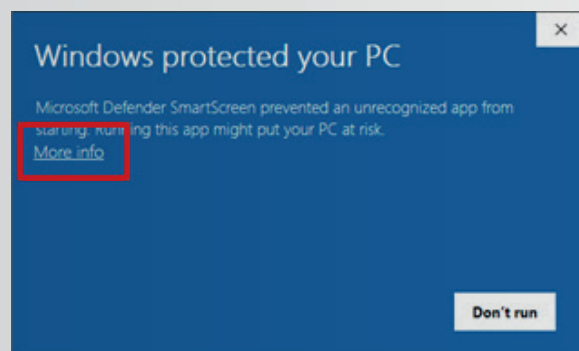
- ◀ לאחר ביצוע השינוי יפתח מסך שאילתה. מאשרים בהקלקה על כפתור **Yes**



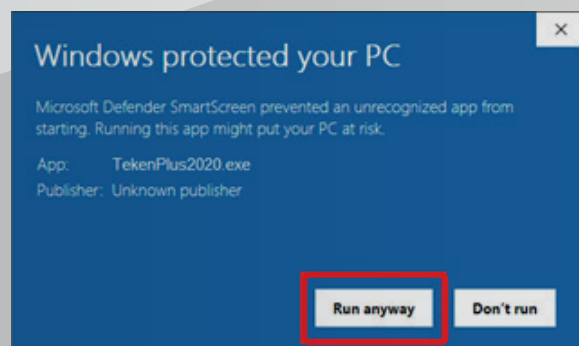
- ◀ מוודאים שתוכנת **Revit סגורה**
- ◀ מאתחלים את המחשב

התקנת חבילת TEKEN+

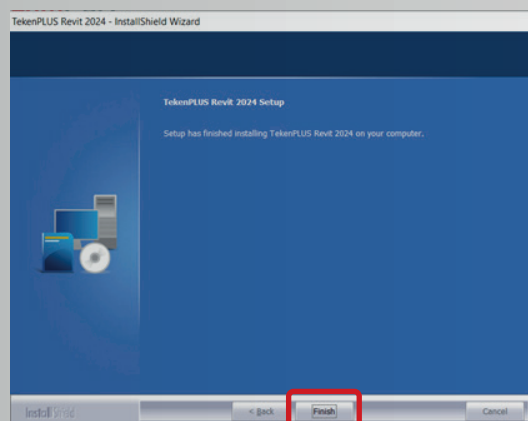
- ◀ להורדת האפליקציה מאתר TeamCAD – [לחצו כאן](#)
- ◀ מפעילים את קובץ ההתקנה
- ◀ מקליקים על "מידע נוסף" (More info) - במידה והופיע מסך עם אפשרות זו



- ◀ מאשרים להפעיל את אשף ההתקנה על ידי הקלקה על "הפעל בכל מקרה" (Run anyway).



- ◀ לאחר הפעלת קובץ ההתקנה יש להמתין עד לסיום ההתקנה. אין לשנות מיקומי שמירה. בסיום ההתקנה לחצו על Finish.



- ◀ ממתינים עד סיום ההתקנה
- ◀ בתום ההתקנה מסך ההתקנה יעלם מעצמו

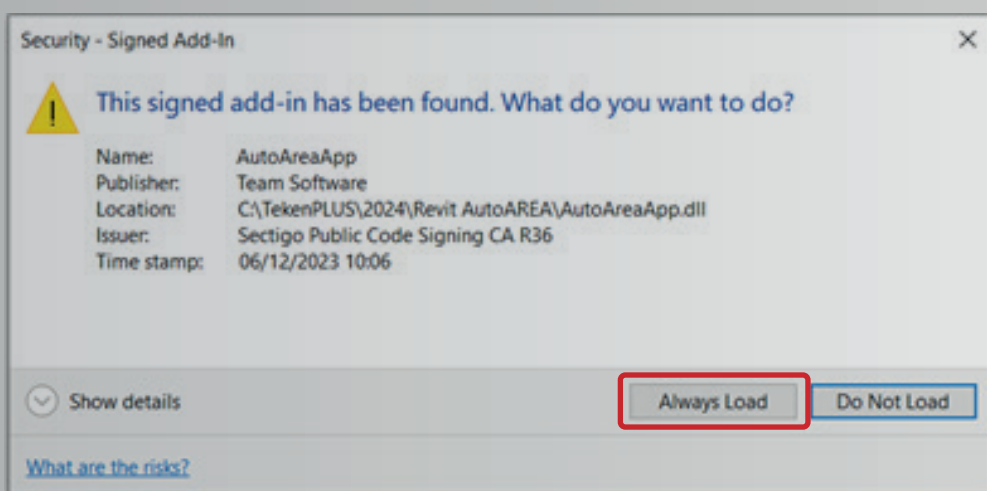


בקשה להפעלת הרישיון לשימוש בחבילת TEKEN+

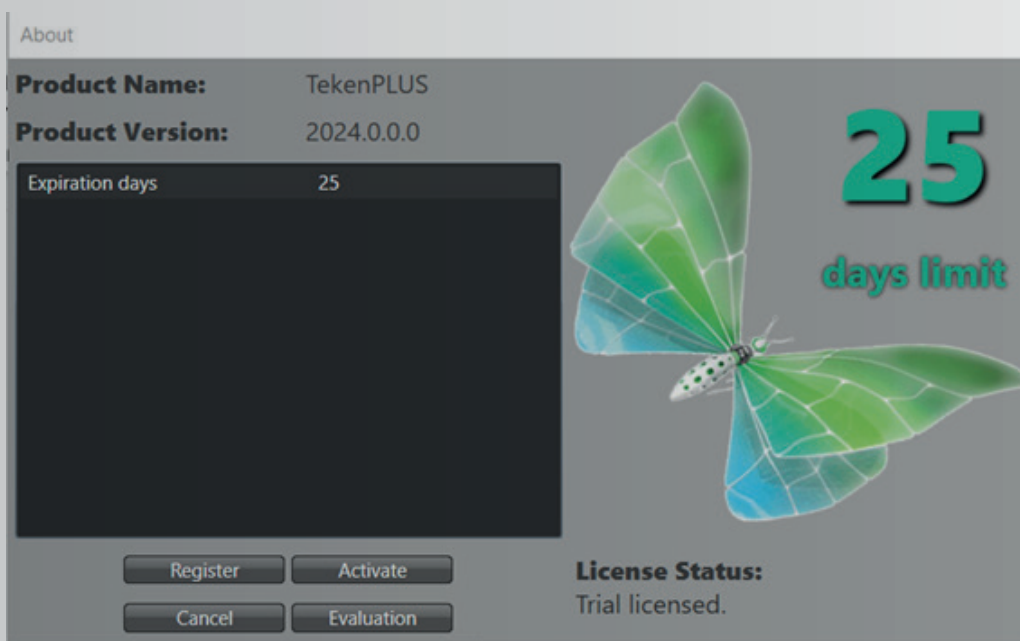
שלב
ג'

מפעילים את תוכנת Revit

- יש להפעיל את תוכנת Revit.
- לאחר הפעלת תוכנת Revit יופיעו שתי חלוניות עם ההודעה הבאה.
- יש ללחוץ על Always Load.

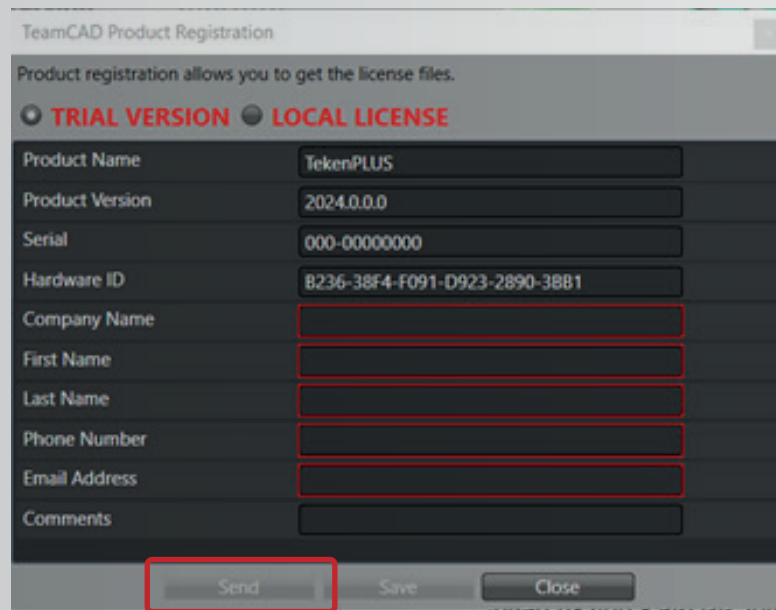


- בלחיצה על אחת מפקודות האפליקציה תופיע החלונית הבאה - יש ללחוץ על Register לקבלת רישיון / רישיונות.

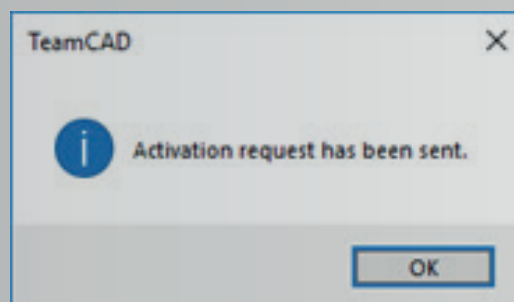


הורדת הרישיונות ותחילת שימוש
בחבילת TEKEN+

מפעילים את תוכנת Revit מחדש
במסך הבא למלא את כל הפרטים. לחיצה על **Send** לסיום.



לאחר מכן תופיע ההודעה הבאה:



ניתן כעת לסגור את ההודעה ואת מסך האקטיבציה:
OK >> Close >> Evaluation
לחיצה על **Evaluation** תאפשר עבודה על המוצר למשך 30 יום.
לאחר מכן המוצר ינעל לשימוש.